



MONITORUL OFICIAL

AL

ROMÂNIEI

Anul 175 (XIX) — Nr. 323

PARTEA I
LEGI, DECRETE, HOTĂRÂRI ȘI ALTE ACTE

Marți, 15 mai 2007

SUMAR

| <u>Nr.</u> | | <u>Pagina</u> |
|---|---|---------------|
| LEGI ȘI DECRETE | | |
| 132. | — Lege privind aprobarea Ordonanței de urgență a Guvernului nr. 96/2006 pentru modificarea și completarea Legii nr. 248/2005 privind regimul liberei circulații a cetățenilor români în străinătate..... | 2 |
| 516. | — Decret pentru promulgarea Legii privind aprobarea Ordonanței de urgență a Guvernului nr. 96/2006 pentru modificarea și completarea Legii nr. 248/2005 privind regimul liberei circulații a cetățenilor români în străinătate..... | 2 |
| ACTE ALE ORGANELOR DE SPECIALITATE ALE ADMINISTRAȚIEI PUBLICE CENTRALE | | |
| 355. | — Ordin al ministrului agriculturii și dezvoltării rurale privind aprobarea criteriilor de încadrare, delimitării și listei unităților administrativ-teritoriale din zona montană defavorizată..... | 3-15 |

LEGI ȘI DECRETE**PARLAMENTUL ROMÂNIEI****CAMERA DEPUTAȚILOR****SENATUL****LEGE**

privind aprobarea Ordonanței de urgență a Guvernului nr. 96/2006 pentru modificarea și completarea Legii nr. 248/2005 privind regimul liberei circulații a cetățenilor români în străinătate

Parlamentul României adoptă prezenta lege.

Articol unic. — Se aprobă Ordonanța de urgență a Guvernului nr. 96 din 29 noiembrie 2006 pentru modificarea și completarea Legii nr. 248/2005 privind regimul liberei circulații a cetățenilor români în străinătate, publicată în Monitorul Oficial al României, Partea I, nr. 981 din 8 decembrie 2006.

Această lege a fost adoptată de Parlamentul României, cu respectarea prevederilor art. 75 și ale art. 76 alin. (1) din Constituția României.

PREȘEDINTELE CAMEREI DEPUTAȚILOR
BOGDAN OLTEANU

PREȘEDINTELE SENATULUI
NICOLAE VĂCĂROIU

București, 8 mai 2007.
Nr. 132.

PREȘEDINTELE ROMÂNIEI**DECRET**

pentru promulgarea Legii privind aprobarea Ordonanței de urgență a Guvernului nr. 96/2006 pentru modificarea și completarea Legii nr. 248/2005 privind regimul liberei circulații a cetățenilor români în străinătate

În temeiul prevederilor art. 77 alin. (1) și ale art. 100 alin. (1) din Constituția României, republicată,

Președintele României d e c r e t e a z ă:

Articol unic. — Se promulgă Legea privind aprobarea Ordonanței de urgență a Guvernului nr. 96/2006 pentru modificarea și completarea Legii nr. 248/2005 privind regimul liberei circulații a cetățenilor români în străinătate și se dispune publicarea acestei legi în Monitorul Oficial al României, Partea I.

PREȘEDINTELE ROMÂNIEI
— interimar —
NICOLAE VĂCĂROIU

București, 7 mai 2007.
Nr. 516.

ACTE ALE ORGANELOR DE SPECIALITATE ALE ADMINISTRAȚIEI PUBLICE CENTRALE

MINISTERUL AGRICULTURII ȘI DEZVOLTĂRII RURALE

ORDIN

privind aprobarea criteriilor de încadrare, delimitării și listei unităților administrativ-teritoriale din zona montană defavorizată

Având în vedere Referatul de aprobare nr. 72.402 din 10 mai 2007, întocmit de Direcția generală dezvoltare rurală — autoritate de management pentru PNDR,

în baza prevederilor Legii nr. 351/2001 privind aprobarea Planului de amenajare a teritoriului național — Secțiunea a IV-a — Rețeaua de localități, cu modificările și completările ulterioare,

în conformitate cu prevederile art. 17 și 18 din Regulamentul CE nr. 1.257/1999 privind sprijinul pentru dezvoltare rurală acordat din Fondul European de Orientare și Garantare Agricolă (FEOGA) și de modificare și abrogare a unor regulamente, precum și cu prevederile art. 50 din Regulamentul CE nr. 1.698/2005 cu referire la sprijinul pentru dezvoltare rurală acordat de Fondul European Agricol pentru Dezvoltare Rurală (FEADR),

în temeiul prevederilor art. 7 alin. (7) din Hotărârea Guvernului nr. 385/2007 privind organizarea și funcționarea Ministerului Agriculturii și Dezvoltării Rurale,

ministrul agriculturii și dezvoltării rurale emite prezentul ordin.

Art. 1. — Se aprobă Criteriile de încadrare și delimitarea unităților administrativ-teritoriale din zona montană defavorizată, conform anexei nr. 1.

Art. 2. — Se aprobă Lista unităților administrativ-teritoriale încadrate în zona montană defavorizată și centralizatorul acestora, conform anexei nr. 2.

Art. 3. — Anexele nr. 1 și 2 fac parte integrantă din prezentul ordin.

Art. 4. — (1) Lista unităților administrativ-teritoriale încadrate în zona montană defavorizată, conform prezentului ordin, se va utiliza numai ca bază pentru plățile

acordate din Fondul European pentru Agricultură și Dezvoltare Rurală, pentru măsurile de sprijin ale zonelor defavorizate cu handicap natural — zona montană.

(2) Delimitarea zonei montane defavorizate, aprobată potrivit prezentului ordin, se consemnează în bazele de date utilizate de Agenția de Plăți și Intervenție pentru Agricultură și, respectiv, de Agenția de Plăți pentru Dezvoltare Rurală și Pescuit.

Art. 5. — Prezentul ordin va fi publicat în Monitorul Oficial al României, Partea I.

Ministrul agriculturii și dezvoltării rurale,
Decebal Traian Remeș

București, 10 mai 2007.
Nr. 355.

Produs electronic destinat exclusiv informării gratuite a persoanelor fizice asupra actelor ce se publică în Monitorul Oficial al României

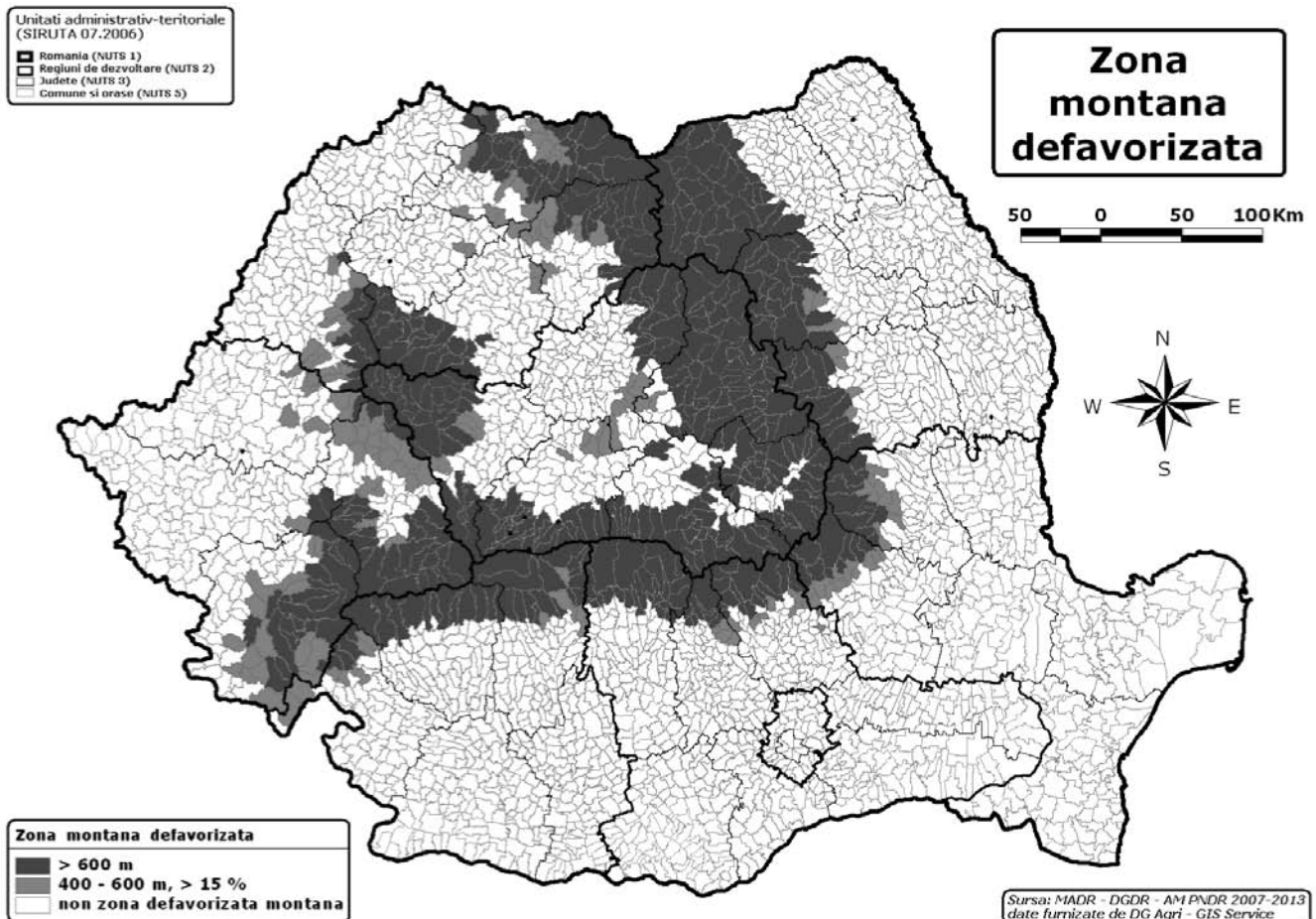
CRITERIILE DE ÎNCADRARE și delimitarea unităților administrativ-teritoriale în zona montană defavorizată

1. *Zonele montane defavorizate* sunt acele zone, delimitate la nivel de unitate administrativ-teritorială, care se caracterizează prin limitarea considerabilă a posibilităților de utilizare a terenului și prin creșterea apreciabilă a costurilor lucrărilor acestuia, datorate:

a) existenței unor altitudini medii de peste 600 m, care determină condiții climatice deosebit de dificile, al căror efect este scurtarea substanțială a sezonului de vegetație; sau

b) prezenței la o altitudine medie între 400 și 600 m, care determină condiții climatice dificile, a unor pante medii de peste 15%, care fac imposibilă mecanizarea sau necesită utilizarea unor echipamente specifice costisitoare.

2. Delimitarea la nivel de unitate administrativ-teritorială, potrivit criteriilor stabilite la pct. 1, s-a realizat pe baza suprapunerii hărții conținând limitele unităților administrativ-teritoriale cu harta conținând modelul digital al terenului (DTM).



**LISTA UNITĂȚILOR ADMINISTRATIV-TERITORIALE
încadrate în zona montană defavorizată și centralizatorul acestora**

1. Lista unităților administrativ-teritoriale încadrate în zona montană defavorizată

| POZIȚIE | REGIUNE | JUDEȚ | SIRUTA | NUME | TIP |
|---------|---------|-------|--------|--------------------|--------|
| 1.1 | 7 | ALBA | 1151 | Abrud | oraș |
| 1.2 | | | 2130 | Albac | comună |
| 1.3 | | | 2309 | Almașu Mare | comună |
| 1.4 | | | 2381 | Arieșeni | comună |
| 1.5 | | | 2577 | Avram Iancu | comună |
| 1.6 | | | 2915 | Baia de Arieș | oraș |
| 1.7 | | | 3039 | Bistra | comună |
| 1.8 | | | 3397 | Blandiana | comună |
| 1.9 | | | 3459 | Bucium | comună |
| 1.10 | | | 1455 | Câmpeni | oraș |
| 1.11 | | | 3841 | Ceru-Băcăiți | comună |
| 1.12 | | | 4008 | Ciuruleasa | comună |
| 1.13 | | | 4142 | Cricău | comună |
| 1.14 | | | 1696 | Cugir | oraș |
| 1.15 | | | 4366 | Galda de Jos | comună |
| 1.16 | | | 4525 | Gârda de Sus | comună |
| 1.17 | | | 4767 | Horea | comună |
| 1.18 | | | 4927 | Ighiu | comună |
| 1.19 | | | 4981 | Întregalde | comună |
| 1.20 | | | 5167 | Livezile | comună |
| 1.21 | | | 5336 | Lupșa | comună |
| 1.22 | | | 5577 | Meteș | comună |
| 1.23 | | | 5826 | Mogoș | comună |
| 1.24 | | | 6119 | Ocoliș | comună |
| 1.25 | | | 6217 | Pianu | comună |
| 1.26 | | | 6271 | Poiana Vadului | comună |
| 1.27 | | | 6397 | Ponor | comună |
| 1.28 | | | 6468 | Poșaga | comună |
| 1.29 | | | 6592 | Râmetea | comună |
| 1.30 | | | 6627 | Râmeț | comună |
| 1.31 | | | 6761 | Roșia Montană | comună |
| 1.32 | | | 6976 | Sălcium | comună |
| 1.33 | | | 7099 | Săsciori | comună |
| 1.34 | | | 7197 | Scărișoara | comună |
| 1.35 | | | 7446 | Sohodol | comună |
| 1.36 | | | 7767 | Stremț | comună |
| 1.37 | | | 8014 | Șugag | comună |
| 1.38 | | | 8229 | Vadu Moților | comună |
| 1.39 | | | 8425 | Vidra | comună |
| 1.40 | | | 1936 | Zlatna | oraș |
| 2.1 | 5 | ARAD | 9832 | Archiș | comună |
| 2.2 | | | 10239 | Brazii | comună |
| 2.3 | | | 10417 | Chisindia | comună |
| 2.4 | | | 10649 | Dezna | comună |
| 2.5 | | | 11058 | Hălmagiu | comună |
| 2.6 | | | 11174 | Hălmăgel | comună |
| 2.7 | | | 11478 | Moneasa | comună |
| 2.8 | | | 12689 | Vârfurile | comună |
| 3.1 | 3 | ARGEȘ | 13891 | Albeștii de Muscel | comună |
| 3.2 | | | 13999 | Aninoasa | comună |
| 3.3 | | | 14049 | Arefu | comună |
| 3.4 | | | 14405 | Berevoești | comună |
| 3.5 | | | 14673 | Boteni | comună |
| 3.6 | | | 14753 | Brăduleț | comună |
| 3.7 | | | 14922 | Bughea de Jos | comună |

| POZIȚIE | REGIUNE | JUDEȚ | SIRUTA | NUME | TIP |
|---------|---------|-----------------|--------|---------------------|-----------|
| 3.8 | | | 20063 | Bughea de Sus | comună |
| 3.9 | | | 13490 | Câmpulung | municipiu |
| 3.10 | | | 15402 | Cetățeni | comună |
| 3.11 | | | 15448 | Cicănești | comună |
| 3.12 | | | 15741 | Corbeni | comună |
| 3.13 | | | 15830 | Corbi | comună |
| 3.14 | | | 16329 | Dâmbovicioara | comună |
| 3.15 | | | 16472 | Dragoslavele | comună |
| 3.16 | | | 16908 | Lerești | comună |
| 3.17 | | | 17334 | Mioarele | comună |
| 3.18 | | | 17771 | Nucșoara | comună |
| 3.19 | | | 17968 | Poienarii de Muscel | comună |
| 3.20 | | | 18527 | Rucăr | comună |
| 3.21 | | | 18554 | Sălătrucu | comună |
| 3.22 | | | 18858 | Stoenești | comună |
| 3.23 | | | 19141 | Șuici | comună |
| 3.24 | | | 13524 | Valea Mare Pravăț | comună |
| 4.1 | 1 | BACĂU | 21007 | Agăș | comună |
| 4.2 | | | 21123 | Asău | comună |
| 4.3 | | | 21196 | Balcani | comună |
| 4.4 | | | 21418 | Berzunți | comună |
| 4.5 | | | 21597 | Brusturoasa | comună |
| 4.6 | | | 20821 | Comănești | oraș |
| 4.7 | | | 22166 | Dărmănești | oraș |
| 4.8 | | | 22380 | Dofteana | comună |
| 4.9 | | | 22718 | Ghimeș-Făget | comună |
| 4.10 | | | 23449 | Mănăstirea Cașin | comună |
| 4.11 | | | 23797 | Oituz | comună |
| 4.12 | | | 23975 | Palanca | comună |
| 4.13 | | | 20910 | Slănic-Moldova | oraș |
| 4.14 | | | 25488 | Solonț | comună |
| 4.15 | | | 20965 | Târgu Ocna | oraș |
| 4.16 | | | 26289 | Zemeș | comună |
| 5.1 | 6 | BIHOR | 26699 | Aleșd | oraș |
| 5.2 | | | 27560 | Borod | comună |
| 5.3 | | | 27686 | Bratca | comună |
| 5.4 | | | 27846 | Budureasa | comună |
| 5.5 | | | 27935 | Bulz | comună |
| 5.6 | | | 28709 | Câmpani | comună |
| 5.7 | | | 28077 | Căbești | comună |
| 5.8 | | | 28889 | Criștioru de Jos | comună |
| 5.9 | | | 28941 | Curățele | comună |
| 5.10 | | | 29403 | Finș | comună |
| 5.11 | | | 29760 | Lazuri de Beiuș | comună |
| 5.12 | | | 29948 | Lunca | comună |
| 5.13 | | | 26920 | Nucet | oraș |
| 5.14 | | | 30336 | Pietroasa | comună |
| 5.15 | | | 30844 | Roșia | comună |
| 5.16 | | | 31379 | Șinteu | comună |
| 5.17 | | | 31510 | Șuncuiuș | comună |
| 5.18 | | | 31609 | Târcaia | comună |
| 5.19 | | | 27007 | Vașcău | oraș |
| 6.1 | 6 | BISTRIȚA-NĂSĂUD | 32633 | Bistrița Bârgăului | comună |
| 6.2 | | | 32811 | Căianu Mic | comună |
| 6.3 | | | 32884 | Cetate | comună |
| 6.4 | | | 32955 | Ciceu-Giurgești | comună |
| 6.5 | | | 33177 | Coșbuc | comună |
| 6.6 | | | 179686 | Dumitrița | comună |
| 6.7 | | | 33248 | Feldru | comună |
| 6.8 | | | 33337 | Ilva Mare | comună |
| 6.9 | | | 33364 | Ilva Mica | comună |
| 6.10 | | | 33514 | Leșu | comună |
| 6.11 | | | 33603 | Lunca Ilvei | comună |
| 6.12 | | | 33621 | Maieru | comună |
| 6.13 | | | 33729 | Măgura Ilvei | comună |

| POZIȚIE | REGIUNE | JUDEȚ | SIRUTA | NUME | TIP |
|---------|---------|--------|--------|------------------|-----------|
| 6.14 | | | 32544 | Năsăud | oraș |
| 6.15 | | | 179659 | Negrilești | comună |
| 6.16 | | | 34075 | Nușeni | comună |
| 6.17 | | | 34155 | Parva | comună |
| 6.18 | | | 179720 | Poiana Ilvei | comună |
| 6.19 | | | 34235 | Prundu Bârgăului | comună |
| 6.20 | | | 34262 | Rebra | comună |
| 6.21 | | | 34280 | Rebrișoara | comună |
| 6.22 | | | 34333 | Rodna | comună |
| 6.23 | | | 34360 | Romuli | comună |
| 6.24 | | | 179944 | Runcu Salvei | comună |
| 6.25 | | | 34397 | Salva | comună |
| 6.26 | | | 32599 | Sângeorz-Băi | oraș |
| 6.27 | | | 34547 | Spermezeu | comună |
| 6.28 | | | 34618 | Șanț | comună |
| 6.29 | | | 34850 | Șieuț | comună |
| 6.30 | | | 35152 | Târlișua | comună |
| 6.31 | | | 35054 | Telciu | comună |
| 6.32 | | | 35090 | Tiha Bârgăului | comună |
| 6.33 | | | 35429 | Zagra | comună |
| 7.1 | 7 | BRAȘOV | 40526 | Apața | comună |
| 7.2 | | | 40633 | Bran | comună |
| 7.3 | | | 40198 | Brașov | municipiu |
| 7.4 | | | 40688 | Budila | comună |
| 7.5 | | | 40704 | Bunești | comună |
| 7.6 | | | 40241 | Codlea | municipiu |
| 7.7 | | | 40900 | Cristian | comună |
| 7.8 | | | 42456 | Crizbav | comună |
| 7.9 | | | 42480 | Drăguș | comună |
| 7.10 | | | 40928 | Dumbrăvița | comună |
| 7.11 | | | 40991 | Fundata | comună |
| 7.12 | | | 41113 | Hârseni | comună |
| 7.13 | | | 41177 | Hoghiz | comună |
| 7.14 | | | 42472 | Holbav | comună |
| 7.15 | | | 41346 | Lisa | comună |
| 7.16 | | | 41382 | Măieruș | comună |
| 7.17 | | | 41471 | Moieciu | comună |
| 7.18 | | | 41541 | Ormeniș | comună |
| 7.19 | | | 41621 | Poiana Mărului | comună |
| 7.20 | | | 40303 | Predeal | oraș |
| 7.21 | | | 40367 | Râșnov | oraș |
| 7.22 | | | 41738 | Recea | comună |
| 7.23 | | | 42464 | Sâmbăta de Sus | comună |
| 7.24 | | | 40438 | Săcele | municipiu |
| 7.25 | | | 41854 | Șinca | comună |
| 7.26 | | | 42449 | Șinca Nouă | comună |
| 7.27 | | | 42003 | Târlungeni | comună |
| 7.28 | | | 42058 | Teliu | comună |
| 7.29 | | | 42101 | Ucea | comună |
| 7.30 | | | 42183 | Vama Buzăului | comună |
| 7.31 | | | 42236 | Viștea | comună |
| 7.32 | | | 42398 | Vulcan | comună |
| 7.33 | | | 40492 | Zărnești | oraș |
| 8.1 | 2 | BUZĂU | 45245 | Bisoca | comună |
| 8.2 | | | 45389 | Bozioru | comună |
| 8.3 | | | 45539 | Brăești | comună |
| 8.4 | | | 45753 | Calvini | comună |
| 8.5 | | | 45888 | Cănești | comună |
| 8.6 | | | 45959 | Cătina | comună |
| 8.7 | | | 46108 | Chiliile | comună |
| 8.8 | | | 46180 | Chiojdu | comună |
| 8.9 | | | 46439 | Colți | comună |
| 8.10 | | | 46554 | Cozieni | comună |
| 8.11 | | | 47079 | Gura Teghii | comună |
| 8.12 | | | 47186 | Lopătari | comună |

| POZIȚIE | REGIUNE | JUDEȚ | SIRUTA | NUME | TIP |
|---------|---------|---------------|--------|-----------------|-----------|
| 8.13 | | | 47630 | Mânzălești | comună |
| 8.14 | | | 47916 | Nehoiu | oraș |
| 8.15 | | | 48021 | Odăile | comună |
| 8.16 | | | 48227 | Pănătău | comună |
| 8.17 | | | 48325 | Pătărlagele | oraș |
| 8.18 | | | 49233 | Sărulești | comună |
| 8.19 | | | 49484 | Siriu | comună |
| 8.20 | | | 50068 | Valea Salciei | comună |
| 8.21 | | | 50228 | Vintilă Vodă | comună |
| 9.1 | 5 | CARAȘ-SEVERIN | 50889 | Anina | oraș |
| 9.2 | | | 51243 | Armeniș | comună |
| 9.3 | | | 50923 | Băile Herculane | oraș |
| 9.4 | | | 51305 | Bănia | comună |
| 9.5 | | | 51332 | Băuțar | comună |
| 9.6 | | | 51449 | Berzasca | comună |
| 9.7 | | | 51546 | Bolvașnița | comună |
| 9.8 | | | 51573 | Bozovici | comună |
| 9.9 | | | 51662 | Brebu Nou | comună |
| 9.10 | | | 51699 | Buchin | comună |
| 9.11 | | | 51751 | Bucoșnița | comună |
| 9.12 | | | 51804 | Carașova | comună |
| 9.13 | | | 51840 | Cărbunari | comună |
| 9.14 | | | 51948 | Ciclova Română | comună |
| 9.15 | | | 52115 | Cornea | comună |
| 9.16 | | | 52160 | Cornereva | comună |
| 9.17 | | | 52570 | Dalboșeț | comună |
| 9.18 | | | 52721 | Domașnea | comună |
| 9.19 | | | 53700 | Eftimie Murgu | comună |
| 9.20 | | | 52936 | Glimboca | comună |
| 9.21 | | | 53023 | Iablanița | comună |
| 9.22 | | | 53069 | Lăpușnicel | comună |
| 9.23 | | | 53103 | Lăpușnicu Mare | comună |
| 9.24 | | | 53130 | Luncavița | comună |
| 9.25 | | | 53210 | Marga | comună |
| 9.26 | | | 53274 | Mehadia | comună |
| 9.27 | | | 53327 | Mehadica | comună |
| 9.28 | | | 51207 | Oțelu Roșu | oraș |
| 9.29 | | | 53577 | Prigor | comună |
| 9.30 | | | 50790 | Reșița | municipiu |
| 9.31 | | | 53728 | Rusca Montană | comună |
| 9.32 | | | 54056 | Slatina-Timiș | comună |
| 9.33 | | | 54163 | Șopotu Nou | comună |
| 9.34 | | | 54270 | Teregova | comună |
| 9.35 | | | 54387 | Topleț | comună |
| 9.36 | | | 54412 | Turnu Ruieni | comună |
| 9.37 | | | 54485 | Văliug | comună |
| 9.38 | | | 54617 | Zăvoi | comună |
| 10.1 | 6 | CLUJ | 55918 | Băișoara | comună |
| 10.2 | | | 56014 | Beliș | comună |
| 10.3 | | | 56461 | Călățele | comună |
| 10.4 | | | 56568 | Căpușu Mare | comună |
| 10.5 | | | 57083 | Chiuiеști | comună |
| 10.6 | | | 57163 | Ciucea | comună |
| 10.7 | | | 57225 | Ciurila | comună |
| 10.8 | | | 57582 | Feleacu | comună |
| 10.9 | | | 57902 | Gilău | comună |
| 10.10 | | | 58008 | Iara | comună |
| 10.11 | | | 58204 | Izvoru Crișului | comună |
| 10.12 | | | 58357 | Măguri-Răcătău | comună |
| 10.13 | | | 58393 | Mănăstireni | comună |
| 10.14 | | | 58464 | Mărgău | comună |
| 10.15 | | | 58534 | Mărișel | comună |
| 10.16 | | | 60169 | Negreni | comună |
| 10.17 | | | 59041 | Poieni | comună |
| 10.18 | | | 59238 | Rișca | comună |

| POZIȚIE | REGIUNE | JUDEȚ | SIRUTA | NUME | TIP |
|---------|---------|-----------|--------|--------------------|--------|
| 10.19 | | | 59434 | Sâncraiu | comună |
| 10.20 | | | 59498 | Sânmartin | comună |
| 10.21 | | | 59283 | Săcuieu | comună |
| 10.22 | | | 59327 | Săvădisla | comună |
| 10.23 | | | 59880 | Unguraș | comună |
| 10.24 | | | 60026 | Valea Ierii | comună |
| 11.1 | 7 | COVASNA | 63777 | Aita Mare | comună |
| 11.2 | | | 65113 | Arcuș | comună |
| 11.3 | | | 63633 | Barcani | comună |
| 11.4 | | | 63802 | Bățanii Mari | comună |
| 11.5 | | | 63866 | Belin | comună |
| 11.6 | | | 65121 | Bixad | comună |
| 11.7 | | | 63893 | Bodoc | comună |
| 11.8 | | | 64041 | Brăduț | comună |
| 11.9 | | | 64096 | Brețcu | comună |
| 11.10 | | | 64194 | Cernat | comună |
| 11.11 | | | 63553 | Comandău | comună |
| 11.12 | | | 63526 | Covasna | oraș |
| 11.13 | | | 65147 | Dalnic | comună |
| 11.14 | | | 64265 | Dobârlău | comună |
| 11.15 | | | 65154 | Estelnic | comună |
| 11.16 | | | 64318 | Ghelința | comună |
| 11.17 | | | 64345 | Ghidfalău | comună |
| 11.18 | | | 64390 | Hăghig | comună |
| 11.19 | | | 63580 | Întorsura Buzăului | oraș |
| 11.20 | | | 64461 | Lemnia | comună |
| 11.21 | | | 64504 | Malnaș | comună |
| 11.22 | | | 65105 | Mereni | comună |
| 11.23 | | | 65139 | Micfalău | comună |
| 11.24 | | | 64568 | Moacșa | comună |
| 11.25 | | | 64602 | Ojdula | comună |
| 11.26 | | | 64719 | Poian | comună |
| 11.27 | | | 64826 | Sânzieni | comună |
| 11.28 | | | 63688 | Sita Buzăului | comună |
| 11.29 | | | 64871 | Turia | comună |
| 11.30 | | | 64942 | Vâlcele | comună |
| 11.31 | | | 64906 | Valea Crișului | comună |
| 11.32 | | | 65099 | Valea Mare | comună |
| 11.33 | | | 64997 | Vârghiș | comună |
| 11.34 | | | 65011 | Zagon | comună |
| 11.35 | | | 65048 | Zăbala | comună |
| 12.1 | 3 | DÂMBOVIȚA | 66223 | Bărbulețu | comună |
| 12.2 | | | 66330 | Bezdead | comună |
| 12.3 | | | 66438 | Buciumeni | comună |
| 12.4 | | | 65869 | Iedera | comună |
| 12.5 | | | 68182 | Moroeni | comună |
| 12.6 | | | 68404 | Pietroșița | comună |
| 12.7 | | | 68565 | Pucheni | comună |
| 12.8 | | | 179917 | Râu Alb | comună |
| 12.9 | | | 68716 | Runcu | comună |
| 12.10 | | | 69063 | Valea Lungă | comună |
| 12.11 | | | 69447 | Vârfuri | comună |
| 12.12 | | | 69303 | Văleni-Dâmbovița | comună |
| 12.13 | | | 69394 | Vișinești | comună |
| 13.1 | 4 | GORJ | 78711 | Baia de Fier | comună |
| 13.2 | | | 79308 | Bumbești-Jiu | oraș |
| 13.3 | | | 79834 | Crasna | comună |
| 13.4 | | | 80908 | Mușetești | comună |
| 13.5 | | | 78258 | Novaci | oraș |
| 13.6 | | | 81095 | Padeș | comună |
| 13.7 | | | 81184 | Peștișani | comună |
| 13.8 | | | 81380 | Polovragi | comună |
| 13.9 | | | 81576 | Runcu | comună |
| 13.10 | | | 81987 | Schela | comună |
| 13.11 | | | 82136 | Stănești | comună |
| 13.12 | | | 82430 | Tismana | oraș |

| POZIȚIE | REGIUNE | JUDEȚ | SIRUTA | NUME | TIP |
|---------|---------|-----------|--------|-------------------|-----------|
| 14.1 | 7 | HARGHITA | 83847 | Avrămești | comună |
| 14.2 | | | 83428 | Băile Tușnad | oraș |
| 14.3 | | | 83464 | Bălan | oraș |
| 14.4 | | | 83936 | Bilbor | comună |
| 14.5 | | | 83491 | Borsec | oraș |
| 14.6 | | | 83151 | Brădești | comună |
| 14.7 | | | 84102 | Cârța | comună |
| 14.8 | | | 83963 | Căpâlnița | comună |
| 14.9 | | | 86461 | Ciceu | comună |
| 14.10 | | | 83981 | Ciucsângeorgiu | comună |
| 14.11 | | | 84086 | Ciumani | comună |
| 14.12 | | | 84148 | Corbu | comună |
| 14.13 | | | 84175 | Corund | comună |
| 14.14 | | | 86446 | Cozmeni | comună |
| 14.15 | | | 84380 | Dârjiu | comună |
| 14.16 | | | 84237 | Dănești | comună |
| 14.17 | | | 84264 | Dealul | comună |
| 14.18 | | | 84344 | Ditrău | comună |
| 14.19 | | | 83197 | Felicești | comună |
| 14.20 | | | 84415 | Frumoasa | comună |
| 14.21 | | | 84460 | Gălăuțuș | comună |
| 14.22 | | | 83561 | Gheorgheni | municipiu |
| 14.23 | | | 84558 | Joseni | comună |
| 14.24 | | | 84594 | Lăzarea | comună |
| 14.25 | | | 86479 | Lelicești | comună |
| 14.26 | | | 84629 | Lueta | comună |
| 14.27 | | | 84656 | Lunca de Jos | comună |
| 14.28 | | | 84754 | Lunca de Sus | comună |
| 14.29 | | | 84825 | Lupeni | comună |
| 14.30 | | | 86438 | Mădăraș | comună |
| 14.31 | | | 84923 | Mărtiniș | comună |
| 14.32 | | | 85056 | Merești | comună |
| 14.33 | | | 83320 | Miercurea-Ciuc | municipiu |
| 14.34 | | | 85074 | Mihăileni | comună |
| 14.35 | | | 85243 | Ocland | comună |
| 14.36 | | | 83133 | Odorheiu Secuiesc | municipiu |
| 14.37 | | | 83375 | Păuleni-Ciuc | comună |
| 14.38 | | | 85289 | Plăieșii de Jos | comună |
| 14.39 | | | 85341 | Praid | comună |
| 14.40 | | | 86495 | Racu | comună |
| 14.41 | | | 85412 | Remetea | comună |
| 14.42 | | | 85680 | Sâncrăieni | comună |
| 14.43 | | | 85760 | Sândominic | comună |
| 14.44 | | | 85788 | Sânmartin | comună |
| 14.45 | | | 85840 | Sânsimion | comună |
| 14.46 | | | 86519 | Sântimbru | comună |
| 14.47 | | | 86501 | Satu Mare | comună |
| 14.48 | | | 85467 | Săcel | comună |
| 14.49 | | | 85528 | Sărmaș | comună |
| 14.50 | | | 85626 | Siculeni | comună |
| 14.51 | | | 85877 | Subcetate | comună |
| 14.52 | | | 85920 | Suseni | comună |
| 14.53 | | | 86453 | Tomesti | comună |
| 14.54 | | | 83632 | Toplița | municipiu |
| 14.55 | | | 86133 | Tulgheș | comună |
| 14.56 | | | 86188 | Tușnad | comună |
| 14.57 | | | 86222 | Ulieș | comună |
| 14.58 | | | 86311 | Vârșag | comună |
| 14.59 | | | 83749 | Vlăhița | oraș |
| 14.60 | | | 86339 | Voșlăbeni | comună |
| 14.61 | | | 86366 | Zetea | comună |
| 15.1 | 5 | HUNEDOARA | 87219 | Aninoasa | oraș |
| 15.2 | | | 87745 | Baia de Criș | comună |
| 15.3 | | | 87843 | Balșa | comună |
| 15.4 | | | 87996 | Baru | comună |

| POZIȚIE | REGIUNE | JUDEȚ | SIRUTA | NUME | TIP |
|---------|---------|-----------|--------|---------------------|-----------|
| 15.5 | | | 88092 | Băița | comună |
| 15.6 | | | 87246 | Bănița | comună |
| 15.7 | | | 88216 | Bătrâna | comună |
| 15.8 | | | 88261 | Beriu | comună |
| 15.9 | | | 88350 | Blăjeni | comună |
| 15.10 | | | 88449 | Boșorod | comună |
| 15.11 | | | 87291 | Brad | municipiu |
| 15.12 | | | 88788 | Buceș | comună |
| 15.13 | | | 88868 | București | comună |
| 15.14 | | | 88920 | Bulzeștii de Sus | comună |
| 15.15 | | | 89026 | Bunila | comună |
| 15.16 | | | 86749 | Cârjiți | comună |
| 15.17 | | | 89151 | Cerbăl | comună |
| 15.18 | | | 89240 | Certeju de Sus | comună |
| 15.19 | | | 87362 | Crișcior | comună |
| 15.20 | | | 89348 | Densuș | comună |
| 15.21 | | | 89561 | Geoagiu | oraș |
| 15.22 | | | 86883 | Ghelari | comună |
| 15.23 | | | 90066 | Lelese | comună |
| 15.24 | | | 90119 | Lunca Cernii de Jos | comună |
| 15.25 | | | 90208 | Luncoiu de Jos | comună |
| 15.26 | | | 87059 | Lupeni | municipiu |
| 15.27 | | | 90342 | Orăștioara de Sus | comună |
| 15.28 | | | 87077 | Petrla | oraș |
| 15.29 | | | 86990 | Petroșani | municipiu |
| 15.30 | | | 90538 | Pui | comună |
| 15.31 | | | 90663 | Rapoltu Mare | comună |
| 15.32 | | | 90878 | Râu de Mori | comună |
| 15.33 | | | 90725 | Răchitova | comună |
| 15.34 | | | 90805 | Ribița | comună |
| 15.35 | | | 91232 | Sântămăria-Orlea | comună |
| 15.36 | | | 91054 | Sarmizegetusa | comună |
| 15.37 | | | 91116 | Sălașu de Sus | comună |
| 15.38 | | | 91447 | Tomești | comună |
| 15.39 | | | 91535 | Toplița | comună |
| 15.40 | | | 87139 | Uricani | oraș |
| 15.41 | | | 91795 | Vata de Jos | comună |
| 15.42 | | | 91937 | Vălișoara | comună |
| 15.43 | | | 91982 | Vețel | comună |
| 15.44 | | | 92097 | Vorța | comună |
| 15.45 | | | 87175 | Vulcan | municipiu |
| 16.1 | 6 | MARAMUREȘ | 106318 | Baia Mare | municipiu |
| 16.2 | | | 106684 | Baia Sprie | oraș |
| 16.3 | | | 107314 | Bârsana | comună |
| 16.4 | | | 107154 | Băiuț | comună |
| 16.5 | | | 107270 | Bistra | comună |
| 16.6 | | | 107403 | Bogdan Vodă | comună |
| 16.7 | | | 106746 | Borșa | oraș |
| 16.8 | | | 107485 | Botiza | comună |
| 16.9 | | | 107519 | Budești | comună |
| 16.10 | | | 106782 | Cavnic | oraș |
| 16.11 | | | 107582 | Cernești | comună |
| 16.12 | | | 107868 | Coroieni | comună |
| 16.13 | | | 107920 | Cupșeni | comună |
| 16.14 | | | 107975 | Desești | comună |
| 16.15 | | | 108017 | Dragomirești | oraș |
| 16.16 | | | 108151 | Giulești | comună |
| 16.17 | | | 179622 | Groșii Țibleșului | comună |
| 16.18 | | | 108204 | Ieud | comună |
| 16.19 | | | 108222 | Lăpuș | comună |
| 16.20 | | | 108240 | Leordina | comună |
| 16.21 | | | 108348 | Moisei | comună |
| 16.22 | | | 108400 | Ocna Șugatag | comună |
| 16.23 | | | 179864 | Oncești | comună |
| 16.24 | | | 108455 | Petrova | comună |

| POZIȚIE | REGIUNE | JUDEȚ | SIRUTA | NUME | TIP |
|---------|---------|-----------|--------|-----------------------|--------|
| 16.25 | | | 108473 | Poienile de sub Munte | comună |
| 16.26 | | | 179604 | Poienile Izei | comună |
| 16.27 | | | 108552 | Remeți | comună |
| 16.28 | | | 108598 | Repedea | comună |
| 16.29 | | | 108614 | Rona de Jos | comună |
| 16.30 | | | 108632 | Rona de Sus | comună |
| 16.31 | | | 108669 | Rozavlea | comună |
| 16.32 | | | 108696 | Ruscova | comună |
| 16.33 | | | 108874 | Săcel | comună |
| 16.34 | | | 108892 | Săliștea de Sus | oraș |
| 16.35 | | | 108945 | Săpânța | comună |
| 16.36 | | | 109005 | Strâmtura | comună |
| 16.37 | | | 109041 | Suciu de Sus | comună |
| 16.38 | | | 179613 | Șieu | comună |
| 16.39 | | | 109096 | Șisești | comună |
| 16.40 | | | 106461 | Tăuții-Măgherauș | oraș |
| 16.41 | | | 109354 | Valea Chioarului | comună |
| 16.42 | | | 109425 | Vima Mică | comună |
| 16.43 | | | 109504 | Vișeu de Jos | comună |
| 16.44 | | | 106979 | Vișeu de Sus | oraș |
| 17.1 | 4 | MEHEDINȚI | 109924 | Baia de Aramă | oraș |
| 17.2 | | | 110456 | Balta | comună |
| 17.3 | | | 111220 | Cireșu | comună |
| 17.4 | | | 112904 | Dubova | comună |
| 17.5 | | | 112245 | Eșelnița | comună |
| 17.6 | | | 111818 | Godeanu | comună |
| 17.7 | | | 112263 | Ilovăț | comună |
| 17.8 | | | 112370 | Isverna | comună |
| 17.9 | | | 110027 | Obârșia-Cloșani | comună |
| 17.10 | | | 112959 | Podeni | comună |
| 17.11 | | | 112995 | Ponoarele | comună |
| 18.1 | 7 | MUREȘ | 116126 | Chiheru de Jos | comună |
| 18.2 | | | 116493 | Daneș | comună |
| 18.3 | | | 116545 | Deda | comună |
| 18.4 | | | 116590 | Eremitu | comună |
| 18.5 | | | 116796 | Fântânele | comună |
| 18.6 | | | 117042 | Ghindari | comună |
| 18.7 | | | 117319 | Gurghiu | comună |
| 18.8 | | | 117426 | Hodac | comună |
| 18.9 | | | 117550 | Ibănești | comună |
| 18.10 | | | 118058 | Lunca Bradului | comună |
| 18.11 | | | 118094 | Măgherani | comună |
| 18.12 | | | 118469 | Nadeș | comună |
| 18.13 | | | 118511 | Neaua | comună |
| 18.14 | | | 118931 | Răstolița | comună |
| 18.15 | | | 119153 | Rușii-Munți | comună |
| 18.16 | | | 119331 | Sângeorgiu de Pădure | oraș |
| 18.17 | | | 114854 | Sovata | oraș |
| 18.18 | | | 119625 | Stânceni | comună |
| 18.19 | | | 120138 | Vătava | comună |
| 18.20 | | | 120174 | Vețca | comună |
| 19.1 | 1 | NEAMȚ | 121108 | Agapia | comună |
| 19.2 | | | 124938 | Alexandru cel Bun | comună |
| 19.3 | | | 120968 | Bicaz | oraș |
| 19.4 | | | 121297 | Bicaz-Chei | comună |
| 19.5 | | | 121340 | Bicazu Ardelean | comună |
| 19.6 | | | 121652 | Borca | comună |
| 19.7 | | | 121732 | Borlești | comună |
| 19.8 | | | 122025 | Ceahlău | comună |
| 19.9 | | | 122187 | Crăcăoani | comună |
| 19.10 | | | 122249 | Dămuc | comună |
| 19.11 | | | 122551 | Farcașa | comună |
| 19.12 | | | 122828 | Gârcina | comună |
| 19.13 | | | 122864 | Grințieș | comună |
| 19.14 | | | 122953 | Hangu | comună |

| POZIȚIE | REGIUNE | JUDEȚ | SIRUTA | NUME | TIP |
|---------|---------|-----------|--------|-------------------|-----------|
| 19.15 | | | 123601 | Pângarați | comună |
| 19.16 | | | 123479 | Piatra Șoimului | comună |
| 19.17 | | | 120726 | Piatra-Neamț | municipiu |
| 19.18 | | | 123521 | Pipirig | comună |
| 19.19 | | | 123790 | Poiana Teiului | comună |
| 19.20 | | | 124493 | Tarcău | comună |
| 19.21 | | | 124563 | Tașca | comună |
| 19.22 | | | 124616 | Tazlău | comună |
| 19.23 | | | 125016 | Vânători-Neamț | comună |
| 20.1 | 3 | PRAHOVA | 131899 | Adunați | comună |
| 20.2 | | | 132137 | Ariceștii Zeletin | comună |
| 20.3 | | | 130954 | Azuga | oraș |
| 20.4 | | | 136278 | Bătrâni | comună |
| 20.5 | | | 132342 | Bertea | comună |
| 20.6 | | | 132404 | Brebu | comună |
| 20.7 | | | 131210 | Bușteni | oraș |
| 20.8 | | | 132486 | Cărbunești | comună |
| 20.9 | | | 132574 | Cerașu | comună |
| 20.10 | | | 131336 | Comarnic | oraș |
| 20.11 | | | 132841 | Cosminele | comună |
| 20.12 | | | 133795 | Izvoarele | comună |
| 20.13 | | | 134096 | Măneciu | comună |
| 20.14 | | | 134648 | Posești | comună |
| 20.15 | | | 134755 | Predeal-Sărari | comună |
| 20.16 | | | 134853 | Provița de Jos | comună |
| 20.17 | | | 134899 | Provița de Sus | comună |
| 20.18 | | | 135128 | Salcia | comună |
| 20.19 | | | 135226 | Secăria | comună |
| 20.20 | | | 131540 | Sinaia | oraș |
| 20.21 | | | 131577 | Slănic | oraș |
| 20.22 | | | 135315 | Starchiojd | comună |
| 20.23 | | | 135547 | Șotriile | comună |
| 20.24 | | | 135618 | Ștefești | comună |
| 20.25 | | | 135654 | Talea | comună |
| 20.26 | | | 135681 | Tâtaru | comună |
| 20.27 | | | 135789 | Telega | comună |
| 20.28 | | | 136107 | Valea Doftanei | comună |
| 21.1 | 6 | SĂLAJ | 140770 | Cristolț | comună |
| 21.2 | | | 143067 | Zalha | comună |
| 22.1 | 6 | SATU MARE | 137407 | Certeze | comună |
| 23.1 | 7 | SIBIU | 143959 | Arpașu de Jos | comună |
| 23.2 | | | 143995 | Ațel | comună |
| 23.3 | | | 144054 | Avrig | oraș |
| 23.4 | | | 144198 | Biertan | comună |
| 23.5 | | | 146021 | Boița | comună |
| 23.6 | | | 144535 | Cârțișoara | comună |
| 23.7 | | | 143735 | Cisnădie | oraș |
| 23.8 | | | 143487 | Cristian | comună |
| 23.9 | | | 144599 | Gura Râului | comună |
| 23.10 | | | 144615 | Hoghilag | comună |
| 23.11 | | | 144713 | Jina | comună |
| 23.12 | | | 144731 | Laslea | comună |
| 23.13 | | | 145202 | Orlat | comună |
| 23.14 | | | 145275 | Poiana Sibiului | comună |
| 23.15 | | | 143502 | Poplaca | comună |
| 23.16 | | | 145293 | Porumbacu de Jos | comună |
| 23.17 | | | 145355 | Racovița | comună |
| 23.18 | | | 145382 | Râu Sadului | comună |
| 23.19 | | | 143520 | Rășinari | comună |
| 23.20 | | | 145471 | Sadu | comună |
| 23.21 | | | 145499 | Săliște | oraș |
| 23.22 | | | 145827 | Tâlmăciu | oraș |
| 23.23 | | | 145907 | Tilișca | comună |
| 23.24 | | | 145934 | Turnu Roșu | comună |
| 23.25 | | | 145961 | Valea Viilor | comună |

| POZIȚIE | REGIUNE | JUDEȚ | SIRUTA | NUME | TIP |
|---------|---------|---------|--------|-----------------------|-----------|
| 24.1 | 1 | SUCEAVA | 147205 | Breaza | comună |
| 24.2 | | | 147241 | Brodina | comună |
| 24.3 | | | 147358 | Broșteni | oraș |
| 24.4 | | | 146502 | Câmpulung Moldovenesc | municipiu |
| 24.5 | | | 151503 | Capu Câmpului | comună |
| 24.6 | | | 147713 | Cârlibaba | comună |
| 24.7 | | | 151451 | Ciocănești | comună |
| 24.8 | | | 151497 | Coșna | comună |
| 24.9 | | | 147884 | Crucea | comună |
| 24.10 | | | 148202 | Dorna Candrenilor | comună |
| 24.11 | | | 148131 | Dorna-Arini | comună |
| 24.12 | | | 148612 | Frasin | oraș |
| 24.13 | | | 148729 | Frumosu | comună |
| 24.14 | | | 148765 | Fundu Moldovei | comună |
| 24.15 | | | 146584 | Gura Humorului | oraș |
| 24.16 | | | 149138 | Iacobeni | comună |
| 24.17 | | | 149183 | Izvoarele Sucevei | comună |
| 24.18 | | | 149316 | Mălini | comună |
| 24.19 | | | 149370 | Mănăstirea Humorului | comună |
| 24.20 | | | 149502 | Moldova-Sulița | comună |
| 24.21 | | | 149539 | Moldovița | comună |
| 24.22 | | | 149655 | Ostra | comună |
| 24.23 | | | 149682 | Panaci | comună |
| 24.24 | | | 149851 | Poiana Stampei | comună |
| 24.25 | | | 149931 | Pojorâta | comună |
| 24.26 | | | 150043 | Putna | comună |
| 24.27 | | | 150114 | Râșca | comună |
| 24.28 | | | 150178 | Sadova | comună |
| 24.29 | | | 150258 | Slatina | comună |
| 24.30 | | | 150294 | Straja | comună |
| 24.31 | | | 150356 | Stulpicani | comună |
| 24.32 | | | 150418 | Sucevița | comună |
| 24.33 | | | 150445 | Șaru Dornei | comună |
| 24.34 | | | 150702 | Ulma | comună |
| 24.35 | | | 150935 | Vama | comună |
| 24.36 | | | 146744 | Vatra Dornei | municipiu |
| 24.37 | | | 150980 | Vatra Moldoviței | comună |
| 25.1 | 5 | TIMIȘ | 157898 | Nădrag | comună |
| 25.2 | | | 158136 | Pietroasa | comună |
| 25.3 | | | 158895 | Tomești | comună |
| 26.1 | 4 | VÂLCEA | 167696 | Băile Olănești | oraș |
| 26.2 | | | 168559 | Bărbătești | comună |
| 26.3 | | | 168675 | Berislăvești | comună |
| 26.4 | | | 168755 | Boișoara | comună |
| 26.5 | | | 167794 | Brezoi | oraș |
| 26.6 | | | 169119 | Câineni | comună |
| 26.7 | | | 167909 | Călimănești | oraș |
| 26.8 | | | 169253 | Costești | comună |
| 26.9 | | | 169351 | Dăești | comună |
| 26.10 | | | 170220 | Golești | comună |
| 26.11 | | | 168041 | Horezu | oraș |
| 26.12 | | | 171021 | Malaia | comună |
| 26.13 | | | 171539 | Muereasca | comună |
| 26.14 | | | 172153 | Perișani | comună |
| 26.15 | | | 172509 | Racovița | comună |
| 26.16 | | | 172812 | Runcu | comună |
| 26.17 | | | 172894 | Sălătrucel | comună |
| 26.18 | | | 173230 | Stoenești | comună |
| 26.19 | | | 174496 | Titești | comună |
| 26.20 | | | 174021 | Vaideeni | comună |
| 26.21 | | | 174254 | Voineasa | comună |
| 27.1 | 2 | VRANCEA | 175126 | Andreiașu de Jos | comună |
| 27.2 | | | 175224 | Bârsești | comună |
| 27.3 | | | 175509 | Chiojdeni | comună |
| 27.4 | | | 176551 | Jitia | comună |

| POZIȚIE | REGIUNE | JUDEȚ | SIRUTA | NUME | TIP |
|---------|---------|-------|--------|-----------------|--------|
| 27.5 | | | 176686 | Mera | comună |
| 27.6 | | | 176891 | Năruja | comună |
| 27.7 | | | 178885 | Negrilești | comună |
| 27.8 | | | 176944 | Nereju | comună |
| 27.9 | | | 177003 | Nistorești | comună |
| 27.10 | | | 177101 | Paltin | comună |
| 27.11 | | | 178910 | Păulești | comună |
| 27.12 | | | 177263 | Poiana Cristei | comună |
| 27.13 | | | 177469 | Reghiu | comună |
| 27.14 | | | 177762 | Soveja | comună |
| 27.15 | | | 178965 | Spulber | comună |
| 27.16 | | | 178117 | Tulnici | comună |
| 27.17 | | | 178313 | Valea Sării | comună |
| 27.18 | | | 178475 | Vintileasca | comună |
| 27.19 | | | 178545 | Vizantea-Livezi | comună |
| 27.20 | | | 178750 | Vrâncioaia | comună |

2. Centralizatorul unităților administrativ-teritoriale încadrate în zona montană defavorizată

| NR. CRT. | JUDEȚ | UAT | MUNICIPII | ORAȘE | COMUNE |
|--|-----------------|------------|-----------|-----------|------------|
| 1. | Alba | 40 | — | 5 | 35 |
| 2. | Arad | 8 | — | — | 8 |
| 3. | Argeș | 24 | 1 | — | 23 |
| 4. | Bacău | 16 | — | 4 | 12 |
| 5. | Bihor | 19 | — | 3 | 16 |
| 6. | Bistrița-Năsăud | 33 | — | 2 | 31 |
| 7. | Brașov | 33 | 3 | 3 | 27 |
| 8. | Buzău | 21 | — | 2 | 19 |
| 9. | Caraș-Severin | 38 | 1 | 3 | 34 |
| 10. | Cluj | 24 | — | — | 24 |
| 11. | Covasna | 35 | — | 2 | 33 |
| 12. | Dâmbovița | 13 | — | — | 13 |
| 13. | Gorj | 12 | — | 3 | 9 |
| 14. | Harghita | 61 | 4 | 4 | 53 |
| 15. | Hunedoara | 45 | 4 | 4 | 37 |
| 16. | Maramureș | 44 | 1 | 7 | 36 |
| 17. | Mehedinți | 11 | — | 1 | 10 |
| 18. | Mureș | 20 | — | 2 | 18 |
| 19. | Neamț | 23 | 1 | 1 | 21 |
| 20. | Prahova | 28 | — | 5 | 23 |
| 21. | Sălaj | 2 | — | — | 2 |
| 22. | Satu Mare | 1 | — | — | 1 |
| 23. | Sibiu | 25 | — | 4 | 21 |
| 24. | Suceava | 37 | 2 | 3 | 32 |
| 25. | Timiș | 3 | — | — | 3 |
| 26. | Vâlcea | 21 | — | 4 | 17 |
| 27. | Vrancea | 20 | — | — | 20 |
| TOTAL ZONA MONTANĂ DEFAVORIZATĂ ÎN ROMÂNIA: | | 657 | 17 | 62 | 578 |

TARIFE

pentru publicarea unor acte în Monitorul Oficial al României care se aplică începând cu data de 1 ianuarie 2007

1. MONITORUL OFICIAL AL ROMÂNIEI, PARTEA I

- 1.1. Ordine ale miniștrilor, precizări, instrucțiuni, criterii, norme metodologice emise de organe ale administrației publice centrale și de alte instituții publice, care nu sunt prevăzute de Constituție, republicată, în art. 78, 100, 108, 115 și 147 50 lei/pag. manuscris
- 1.2. Deciziile pronunțate de Secțiile Unite ale Înaltei Curți de Casație și Justiție 50 lei/pag. manuscris

2. MONITORUL OFICIAL AL ROMÂNIEI, PARTEA a III-a

- 2.1. Pierderi de acte, schimbări de nume, citații emise de instanțele judecătorești 15 lei/anunț
- 2.2. Citații la care numărul persoanelor citate este mai mare de unul 15 lei/anunț + 5 lei/rând tabel
- 2.3. Publicarea ordonanței judecătorești privind pierderea, sustragerea sau distrugerea cecului ca instrument de plată, a cambiei și a biletului la ordin 65 lei/pag. manuscris
- 2.4. Publicarea ordonanței de clasare a comisiei de cercetare a averilor sau a hotărârii irevocabile a instanței judecătorești, prin care se constată că proveniența bunurilor este justificată 65 lei/pag. manuscris
- 2.5. Acte procedurale ale instanțelor judecătorești, a căror publicare este prevăzută de lege 65 lei/pag. manuscris
- 2.6. Extras-cerere pentru dobândirea sau renunțarea la cetățenia română 80 lei/anunț
- 2.7. Concursuri pentru ocuparea posturilor didactice în învățământul superior și a posturilor vacante de funcționari publici, precum și alte concursuri prevăzute de lege 65 lei/pag. manuscris
- 2.8. Anunțuri privind data la care au loc adunările generale ale judecătorilor și procurorilor, precum și perioada de depunere a propunerilor de candidaturi pentru Consiliul Superior al Magistraturii (C.S.M.) 65 lei/pag. manuscris
- 2.9. Deciziile Colegiului Consiliului Național pentru Studierea Arhivelor Securității 65 lei/pag. manuscris
- 2.10. Publicarea declarațiilor de avere potrivit legii 50 lei/pag. manuscris
- 2.11. Publicarea raportului propriu al Consiliului Superior al Magistraturii și a raportului privind starea justiției 50 lei/pag. manuscris
- 2.12. Publicarea rapoartelor periodice de activitate ale autorităților publice 50 lei/pag. manuscris
- 2.13. Bilanțuri de ocupare a forței de muncă pe județe și la nivel național 50 lei/pag. manuscris
- 2.14. Alte acte a căror publicare este prevăzută de lege 65 lei/pag. manuscris
- 2.15. Publicații cu prezentare tabelară 5 lei/rând tabel

3. MONITORUL OFICIAL AL ROMÂNIEI, PARTEA a IV-a

- 3.1. Publicarea integrală sau în extras a încheierilor judecătorului delegat pentru autorizarea constituirii societăților comerciale și de înmatriculare a acestora 31,5 lei/pag. manuscris
- 3.2. Publicarea următoarelor acte: 90 lei/pag. manuscris
- proiecte de fuziune/divizare
 - acte adiționale
 - somații
 - convocări AGA
 - hotărâri AGA
 - acte de numire a lichidatorilor
 - bilanțuri contabile ale lichidatorilor
 - raportări ale cenzorilor în caz de lichidare
 - bilanțuri ale băncilor
 - hotărâri judecătorești a căror publicare este prevăzută de lege
 - alte acte a căror publicare este prevăzută de lege
- 3.3. Publicarea bilanțului și contului de profit și pierderi (anunțuri-extras) 80 lei/anunț
- 3.4. Publicații cu prezentare tabelară 5 lei/rând tabel

4. MONITORUL OFICIAL AL ROMÂNIEI, PARTEA a V-a

- 4.1. Publicarea contractelor colective de muncă încheiate la nivel național și de ramură Tariful se calculează în funcție de numărul de pagini și de tirajul comandat

5. MONITORUL OFICIAL AL ROMÂNIEI, PARTEA a VI-a

- 5.1. Publicarea anunțurilor prevăzute de O.U.G. nr. 34/2006 privind achizițiile publice 50 lei/pag. manuscris
- 5.2. Publicarea anunțurilor prevăzute de O.U.G. nr. 54/2006 privind concesiunile de bunuri proprietate publică 50 lei/pag. manuscris
- 5.3. Alte acte a căror publicare este prevăzută de lege 50 lei/pag. manuscris
- 5.4. Publicații cu prezentare tabelară 5 lei/rând tabel

6. MONITORUL OFICIAL AL ROMÂNIEI, PARTEA a VII-a

- 6.1. Publicarea încheierii judecătorului delegat de înmatriculare a societății cooperatve 31,5 lei/pag. manuscris
- 6.2. Publicarea următoarelor acte: 90 lei/pag. manuscris
- proiecte de fuziune/divizare vizate de judecătorul delegat
 - acte adiționale
 - hotărâri AGA prin care se aprobă situația financiară anuală sau se majorează capitalul social > 10%
 - acte de dizolvare a societății cooperatve
 - alte modificări ale actului constitutiv al societății absorbante
 - act de numire a lichidatorilor
 - publicarea hotărârii irevocabile a tribunalului de anulare a hotărârii AGA
 - alte acte a căror publicare este prevăzută de Legea nr. 1/2005 privind organizarea și funcționarea cooperației
- 6.3. Publicații cu prezentare tabelară 5 lei/rând tabel

EDITOR: PARLAMENTUL ROMÂNIEI — CAMERA DEPUTAȚILOR

„Monitorul Oficial“ R.A., Str. Parcului nr. 65, sectorul 1, București; C.I.F. RO427282,
IBAN: RO55RNCB0082006711100001 Banca Comercială Română — S.A. — Sucursala „Unirea“ București
și IBAN: RO12TREZ7005069XXX000531 Direcția de Trezorerie și Contabilitate Publică a Municipiului București
(alocat numai persoanelor juridice bugetare)

Tel. 318.51.29/150, fax 318.51.15, E-mail: marketing@ramo.ro, Internet: www.monitoruloficial.ro

Adresa pentru publicitate: Centrul pentru relații cu publicul, București, șos. Panduri nr. 1,
bloc P33, parter, sectorul 5, tel. 411.58.33 și 410.47.30, fax 410.77.36 și 410.47.23

Tiparul: „Monitorul Oficial“ R.A.



5 948368 153004